

Rejestracja konta e-mail

Darmowe:

www.onet.pl

www.interia.pl

www.wp.pl

Komercyjne:

3bird.net

Zanotować:

- nazwaUżytkownika
- hasło
- adres e-mail
- autopytanie / odpowiedź
- serwery POP3/SMTP



onetpoczta

Dla każdego za friko

- Sam ustaw limity - przyspiesz swoją pocztę
- AntySpam i antywirus pełnej mocy
- Pojemność 250 MB, czasowo nawet 1 GB
- Wielkie załączniki 10 MB

[Więcej o koncie >>](#)

Bezpłatna

Założ



onetpoczta plus

Dla profesjonalistów i biznesu

- Profesjonalna pomoc specjalistów
- Brak reklam
- Pojemność 1 GB na stałe
- Mega załączniki 20 MB
- Dedykowane serwery
- Rozliczenia z ZUS

[Więcej o koncie >>](#)

14 dni bezpłatnego testu
33 zł / rok
lub 225 zł na całe życie

Założ

39 zł/rok
225 zł na całe życie
[Założ z ePodpisem >>](#)



jawsieci

Paka intermaniaka

- konto e-mail OnetPoczta Plus
- profesjonalne konto WWW w Twoim adresie
- własna domena: .pl, .com, .com.pl, inne
- niższa cena

[Więcej >>](#)

od 119 zł / rok

Założ

Poczta

Profesjonalna:

- [OnetPoczta Plus](#)

Bezpłatna:

- [OnetPoczta](#)
- [Porównanie opcji](#)

Informacje

- [Nowa OnetPoczta](#)
- [Dlaczego warto?](#)
- [Regulamin](#)
- [Kontakt](#)

Załącz konto **onetpoczta**

Wybierz adres

Sprawdź czy adres, który wybrałeś jest wolny. Możesz założyć konto w różnych domenach: ...@vp.pl, ...@op.pl, ...@buziaczek.pl, ...@autograf.pl lub ...@poczta.onet.pl"

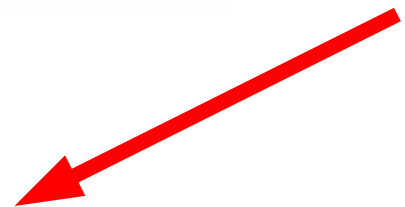
W adresie możesz użyć kropki - np. jan.kowalski@op.pl!

Sprawdź adres:

@

Nazwa musi mieć nie mniej niż 3 znaki i nie więcej niż 32. Musi zaczynać się od litery. Może składać się z małych liter i cyfr oraz znaku "_" lub "."

Unikalna nazwa konta bez polskich liter



onetpoczta

człowiek jest wolny

...mail, jednocześnie rejestrujesz się do portalu Onet.pl. Nazwy mógł używać przy logowaniu się do wielu usług specjalnych

Copyright 1996 - 2005 Onet.pl SA- [zobacz wszystkie serwisy](#) » [Polityka dotycząca cookie](#)

[do góry](#) ↑

Hasło zawierające duże litery i cyfry



Adres: **annakowalska3@op.pl**

Hasło:

Powtórz hasło:

Hasło nie powinno być takie samo jak login. Musi zawierać co najmniej 1 cyfrę. Może składać się z dużych i małych liter (bez polskich znaków) i cyfr.

Pytanie, na które tylko Ty znasz odpowiedź



Zabezpieczenia

Jeśli zapomnisz hasła, będziemy mogli Ci je przypomnieć. Zadamy pytanie, sprawdzimy odpowiedź i będziesz mógł podać nowe hasło.

Wybierz pytanie:

lub wpisz własne:

Odpowiedź:

*“Nazwy serwerów poczty wychodzącej
i przychodzącej są jak grupa krwi.
Zawsze trzeba mieć to gdzieś zapisane i
zawsze przy sobie”.*

Janusz Wiśniewski
(*“Samotność w Sieci”*)

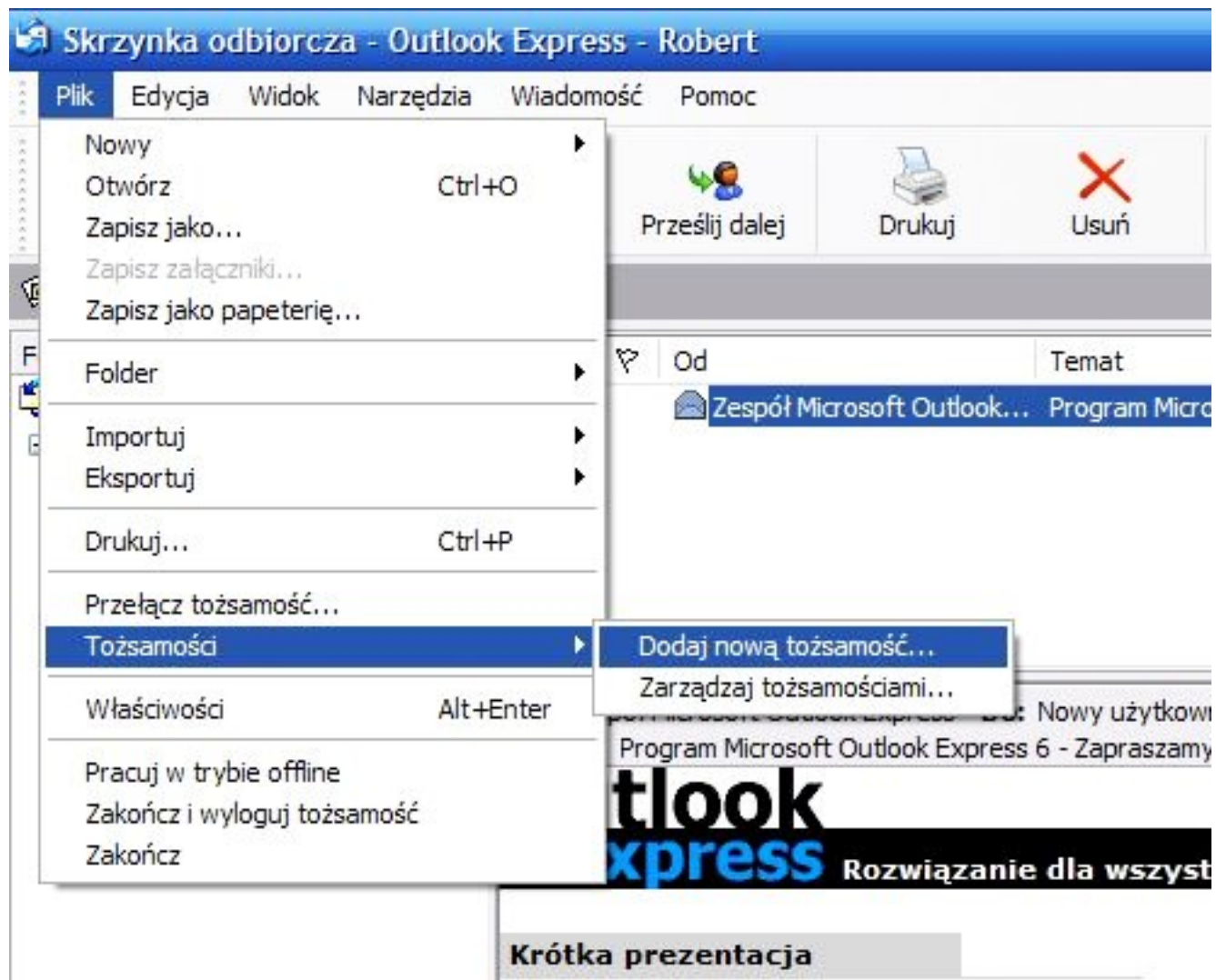
Kolejność wykonania zadania

- 1.** Otworzyć program *Outlook Express* i utworzyć tzw. **nową tożsamość** (menu *Plik / Tożsamości*). Przetestować jej zabezpieczenie.
- 2.** Ustawić opcje programu *Outlook Express* zgodnie z netykietą (menu *Narzędzia / Opcje*).
- 3.** Skonfigurować konto pocztowe w programie *Outlook Express* (menu *Narzędzia / Konta*). Przetestować wysyłanie i odbieranie listów.

Tworzenie nowej tożsamości

Menu Plik

Tożsamości



Tworzenie nowej tożsamości

Logowanie tożsamości

Brak bieżącej tożsamości

Zaznacz nazwę tożsamości poniżej. Aby dodać lub modyfikować tożsamość, kliknij przycisk Zarządzaj tożsamościami.

Malgorzata
Robert

Hasło:

Zarządzanie tożsamościami

Aby dodać nową tożsamość, kliknij przycisk Nowa. Aby modyfikować tożsamość, zaznacz ją i kliknij przycisk Właściwości. Aby usunąć tożsamość, zaznacz ją i kliknij przycisk Usuń.

Tożsamości:

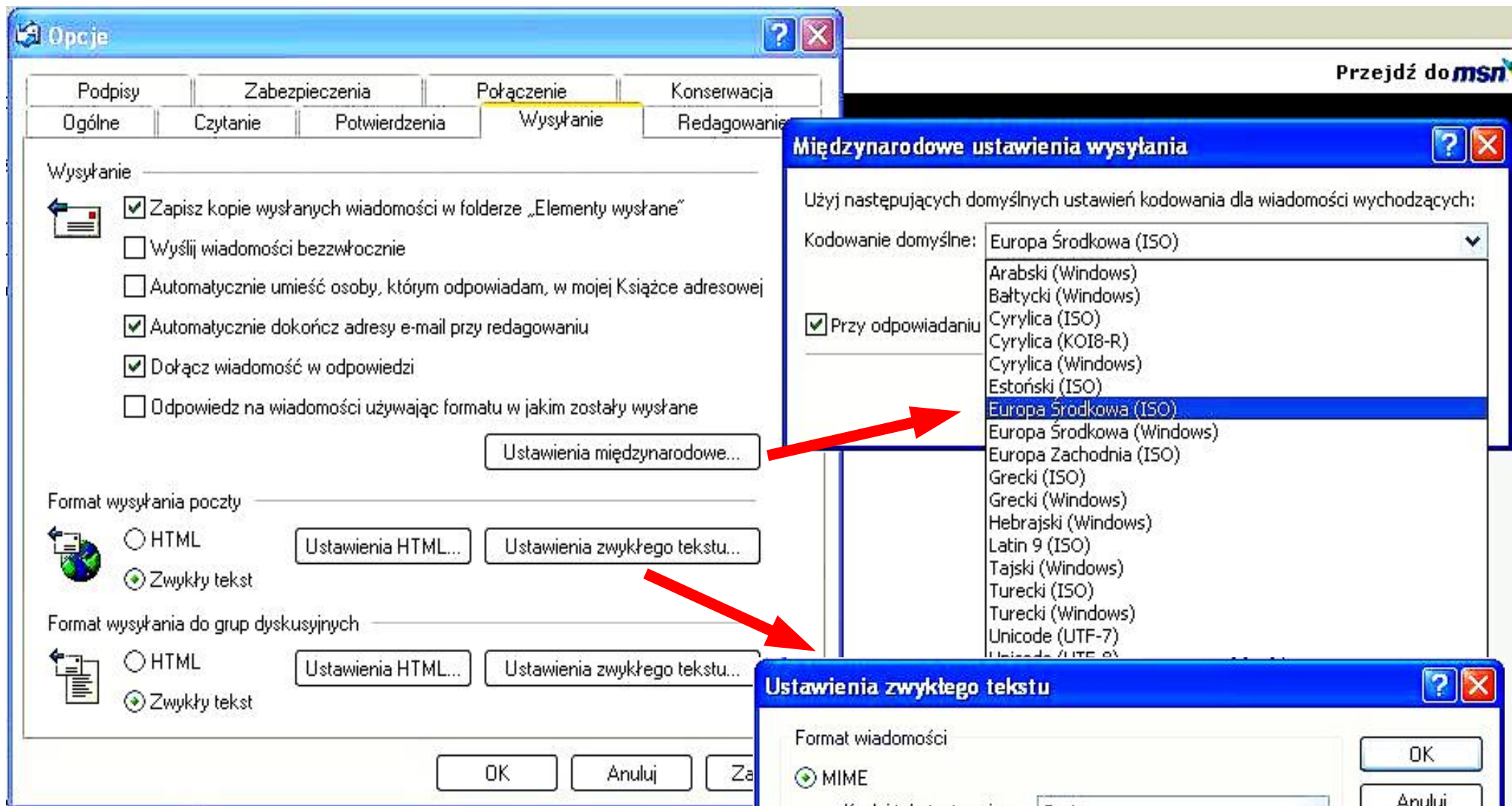
Malgorzata
Robert

Użyj tej tożsamości podczas uruchamiania programu

Malgorzata

Użyj tej tożsamości, gdy program nie może zapytać o wybór tożsamości

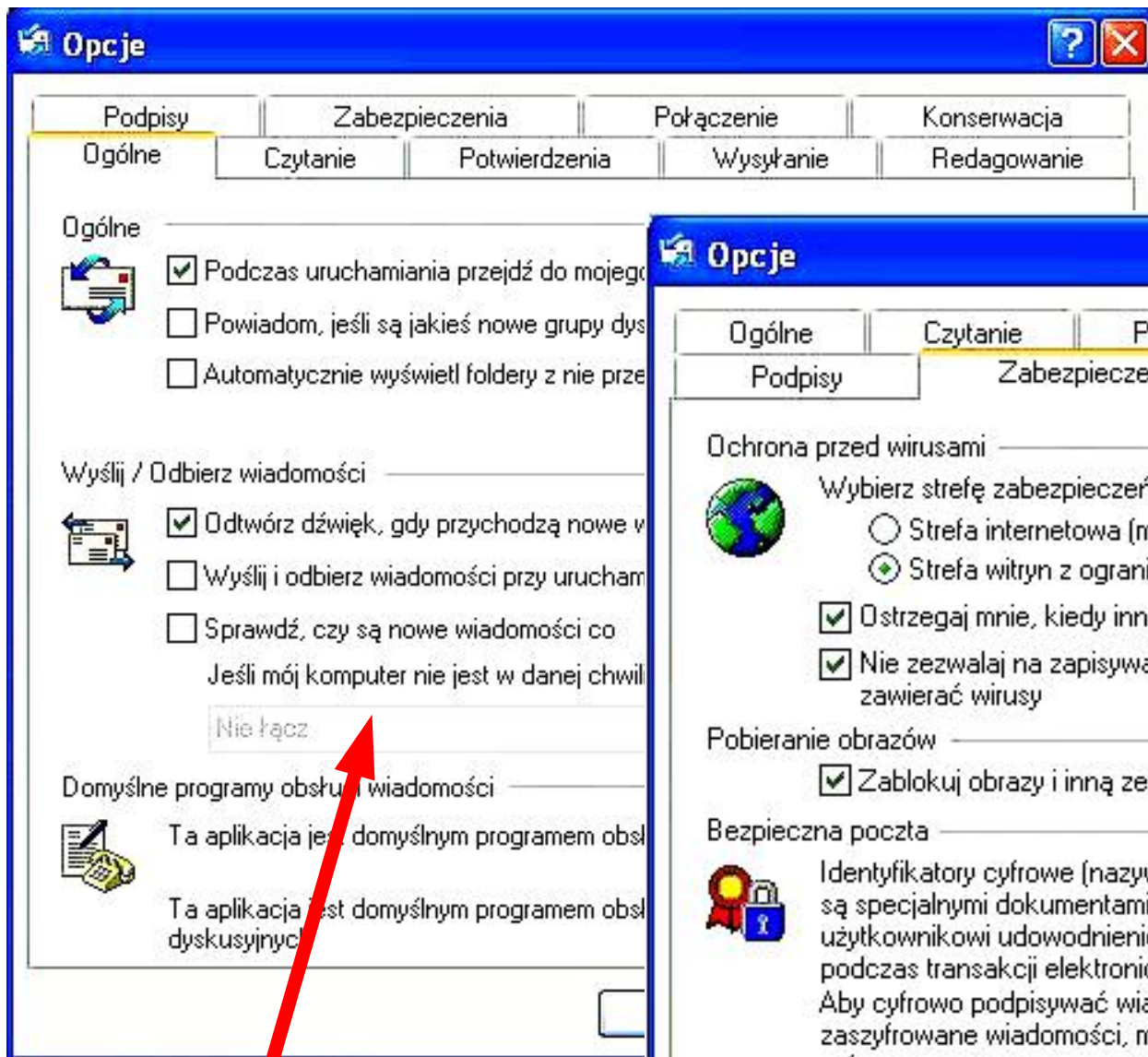
Robert



Kodowanie: *Europa Środkowa (ISO)*

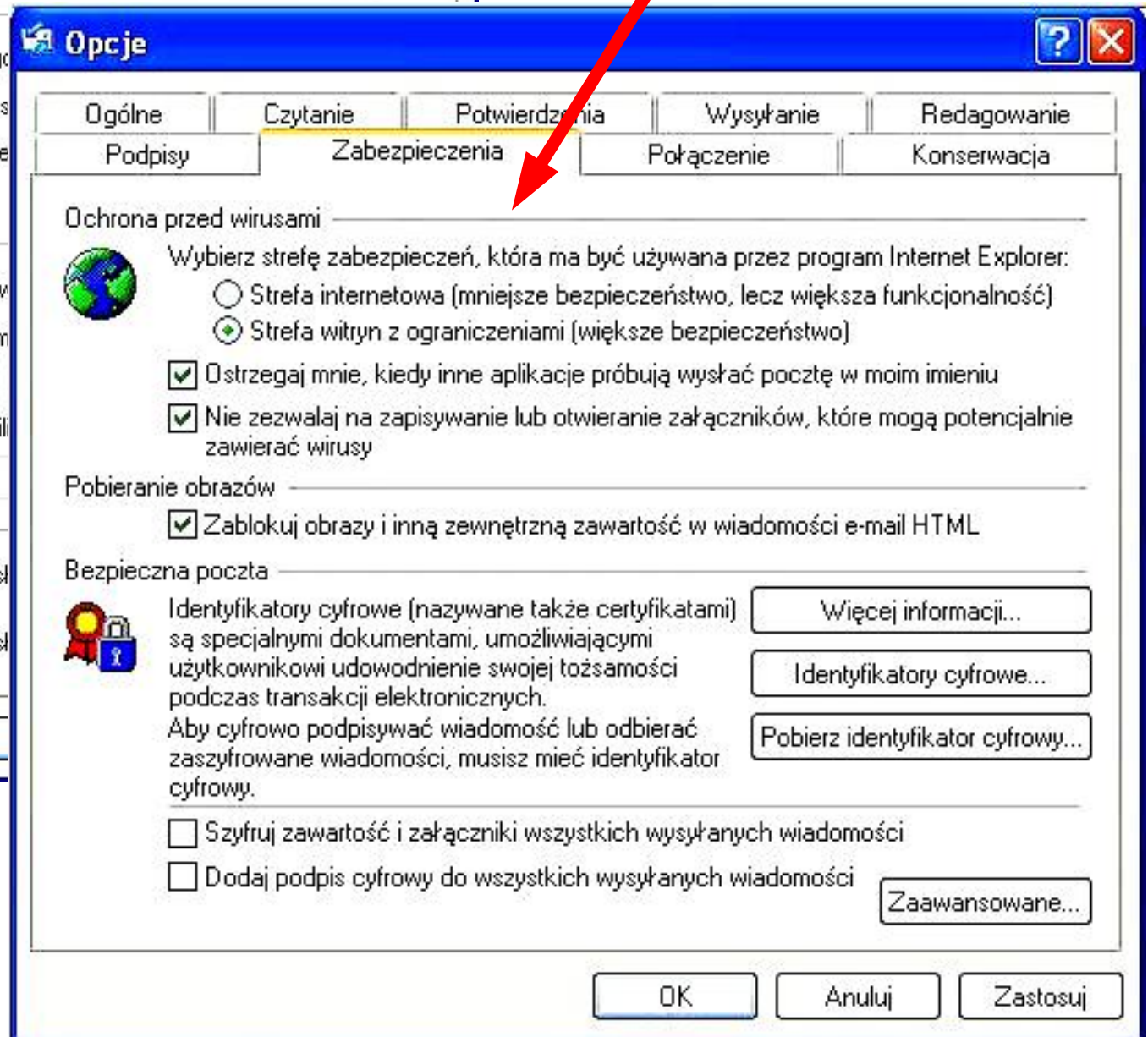
Format: *Zwykły tekst*

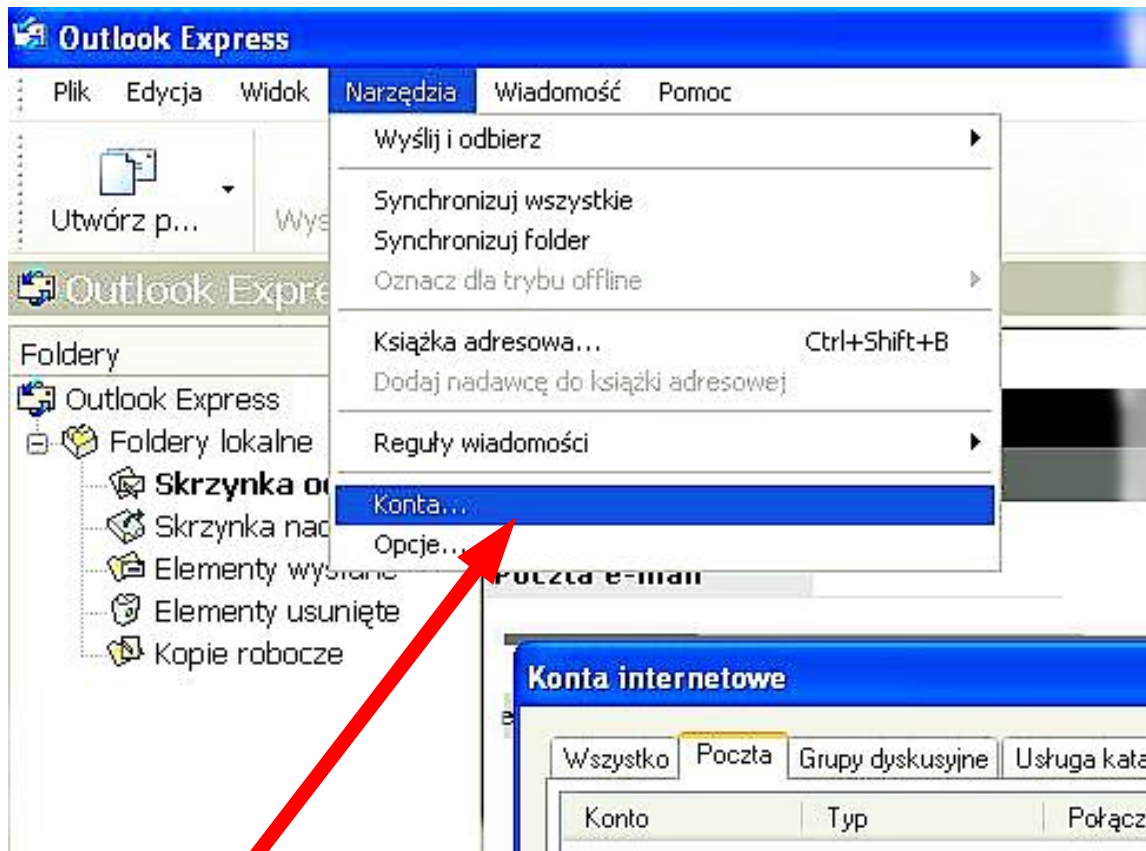
Zawijanie tekstu: *72 znaki*



**Wysyłanie /
odbieranie
wiadomości**

Blokowanie załączników





Narzędzia / Konta

Dodaj / Poczta



Kreator połączeń internetowych

Imię i nazwisko **1.**

W wysyłanej przez Ciebie wiadomości, w polu Od, będzie pojawiać się Twoja nazwa. Wpisz nazwę, która ma się pojawiać.

Nazwa wyświetlana:

Na przykład: Jan Kowalski

Kreator połączeń internetowych

Internetowy adres e-mail **2.**

Twój adres e-mail jest adresem, na który inne osoby będą wysyłały do Ciebie wiadomości e-mail.

Adres e-mail:

Na przykład: osoba@microsoft.com

Kreator połączeń internetowych

Nazwy serwerów e-mail **3.**

Moją pocztę przychodzącą obsługuje serwer:

Serwer poczty przychodzącej (POP3, IMAP lub HTTP):

Serwer SMTP jest używany do obsługi wychodzącej poczty e-mail.

Serwer poczty wychodzącej (SMTP):

< Wstecz Dalej > Anuluj

Kreator połączeń internetowych

Hasło **4.**

hasło podane przez Twojego usługodawcę internetowego.

Hasło:

Zapamiętaj hasło

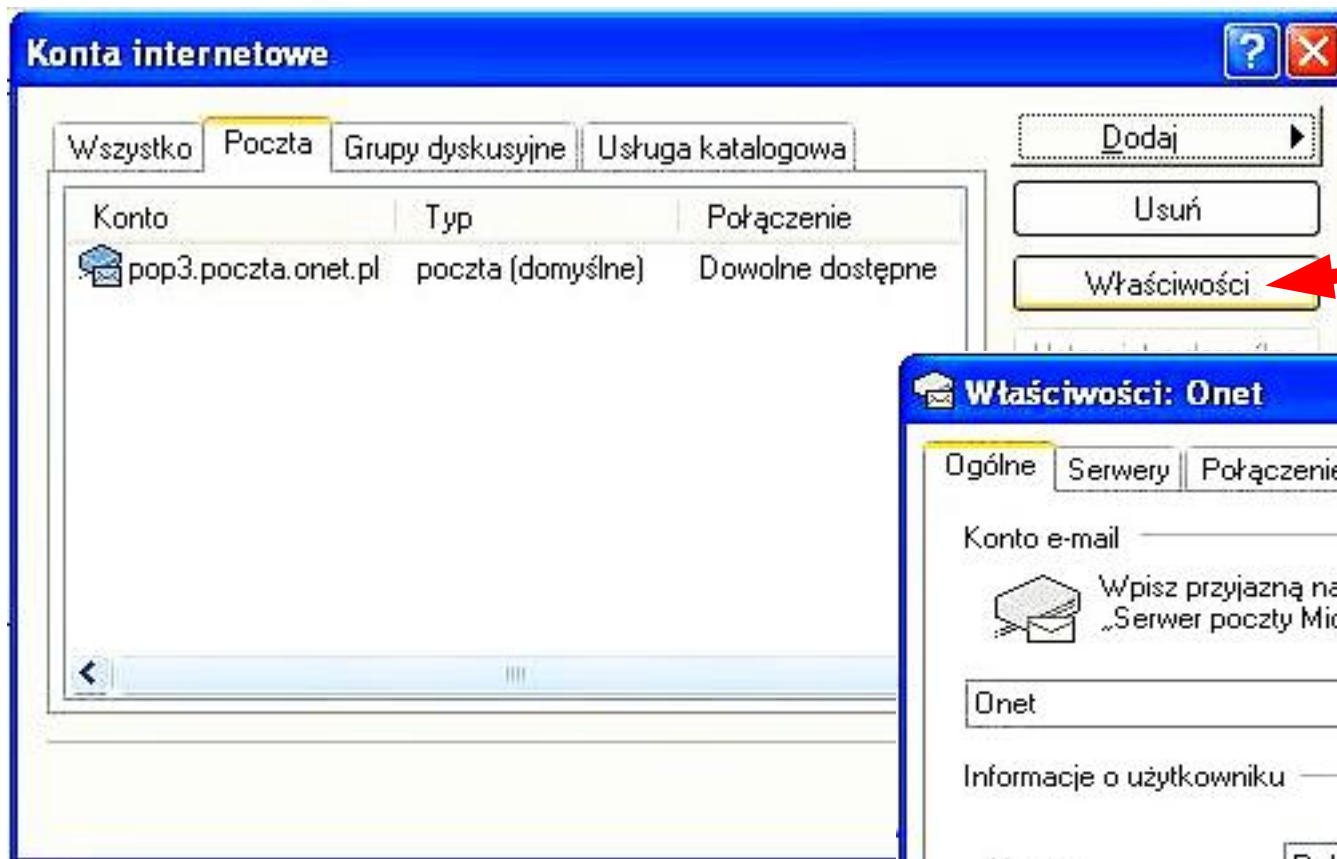
Jeżeli Twój usługodawca internetowy wymaga używania bezpiecznego uwierzytelniania hasła przy dostępie do Twojego konta pocztowego, zaznacz pole „Logowanie przy użyciu bezpiecznego uwierzytelniania hasła”.

Logowanie przy użyciu bezpiecznego uwierzytelniania hasła

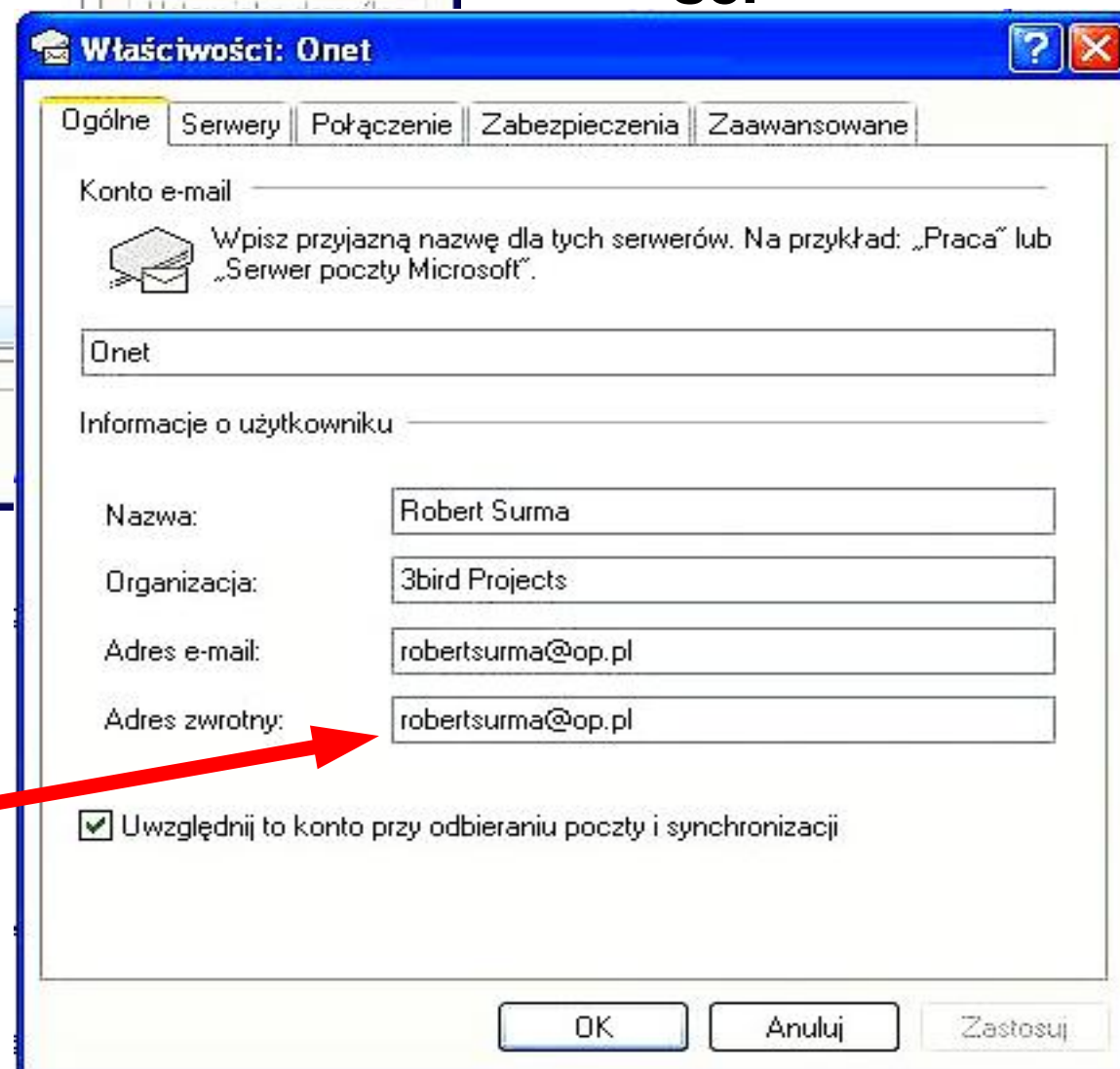
< Wstecz Dalej > Anuluj

Kolejno:

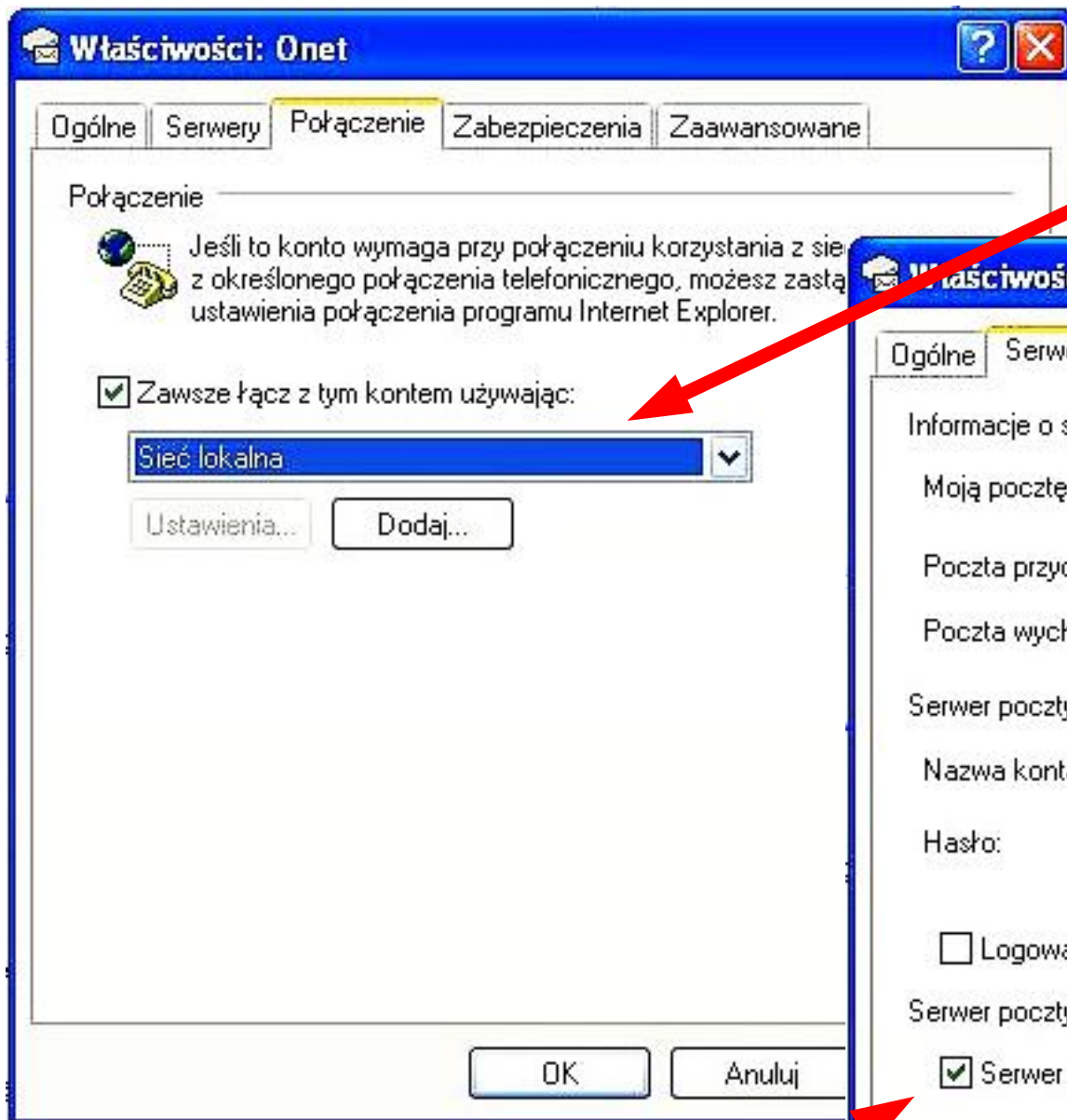
- imię i nazwisko
- adres e-mail
- serwery POP3/SMTP
- nazwa konta + hasło



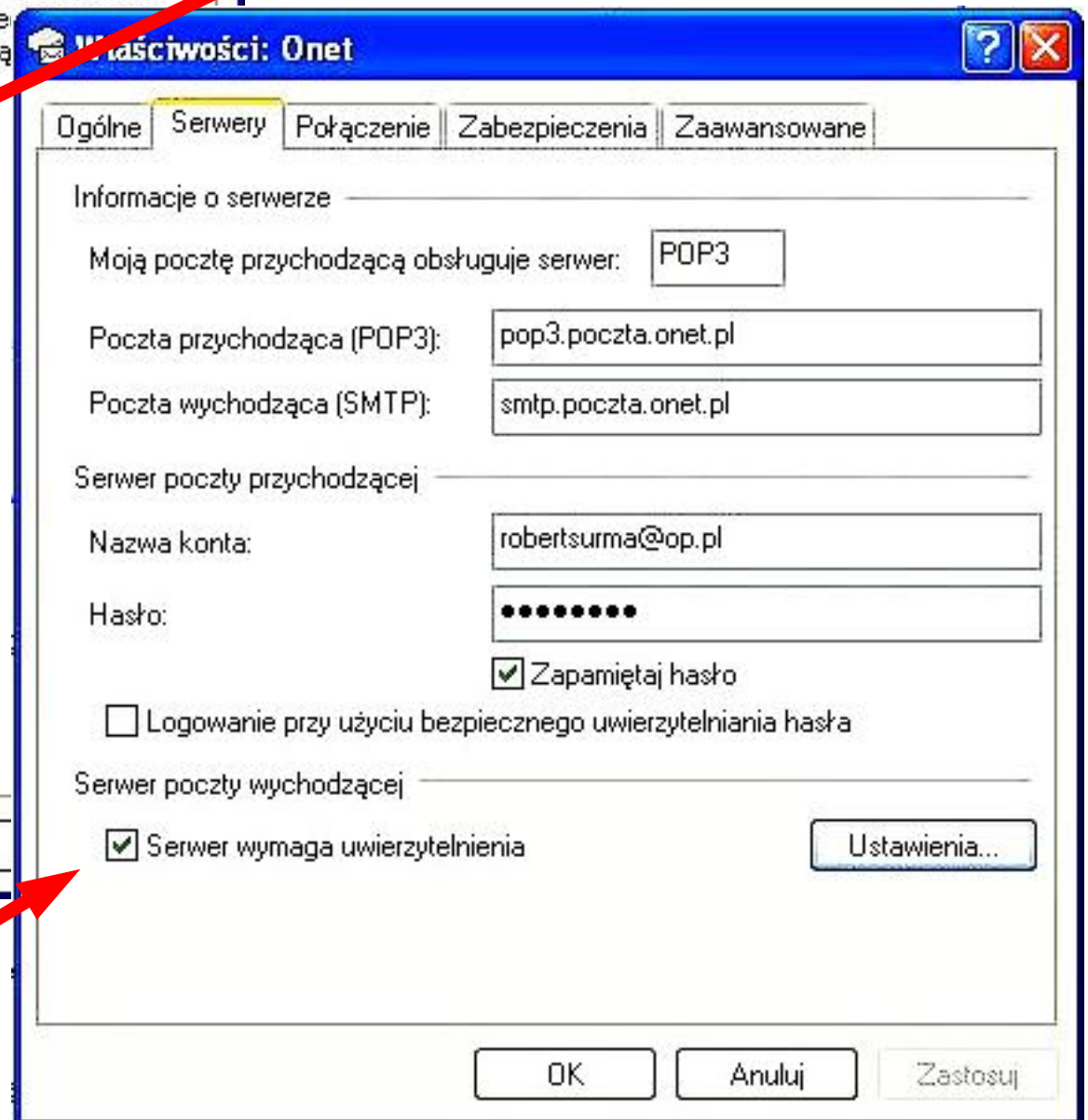
**Właściwo
ści**



Adres zwrotny



Połączenie / Sieć lokalna



Uwierzytelnianie SMTP