

Etap 1

Umieść w napędzie płytę dostarczoną z telefonem i rozpocznij instalację aplikacji Mobile Phone Manager.

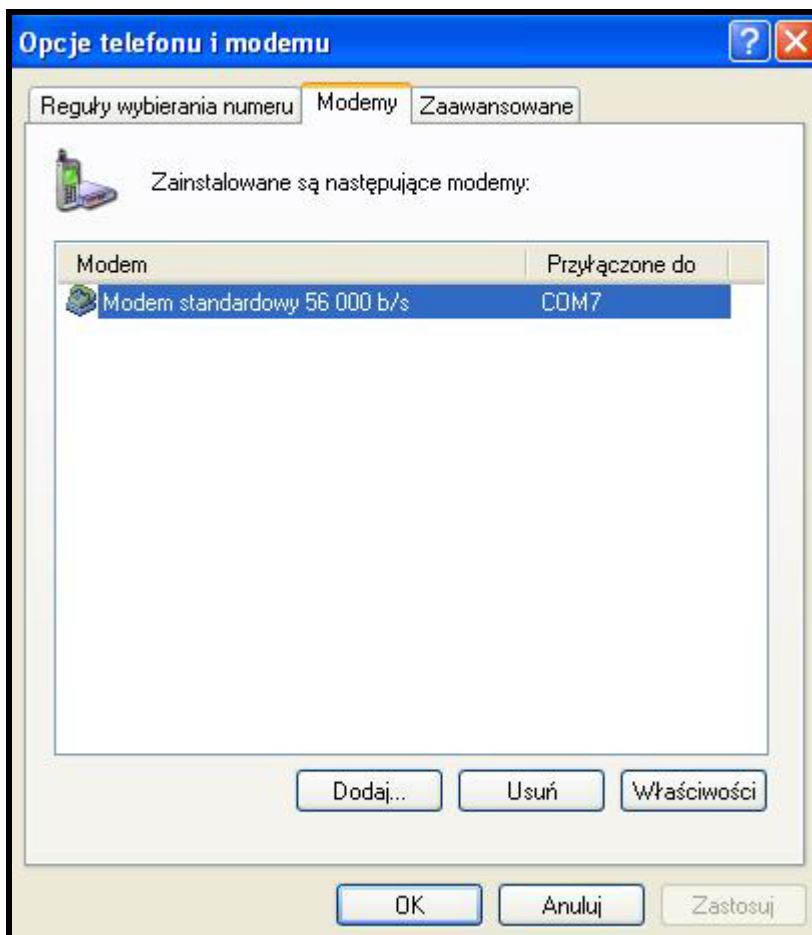
Etap 2

Po zainstalowaniu oprogramowania podłącz telefon do komputera za pomocą kabla USB.

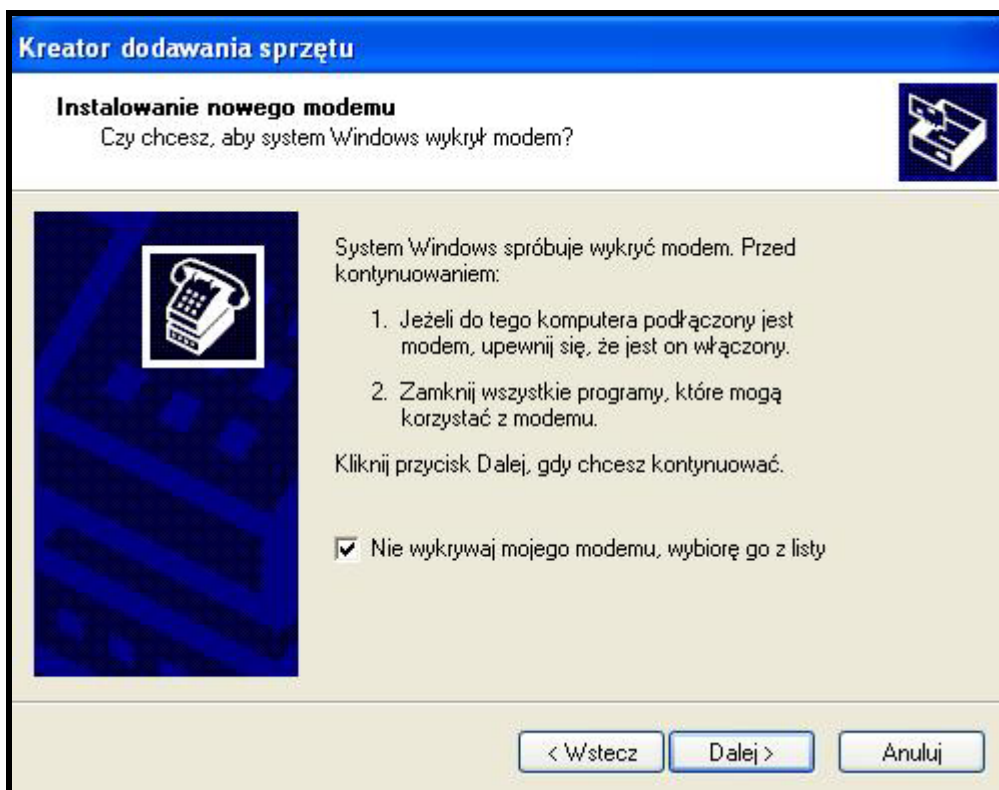
Następnie wybierz Start > Panel Sterowania > Opcje Telefonu i Modemu.



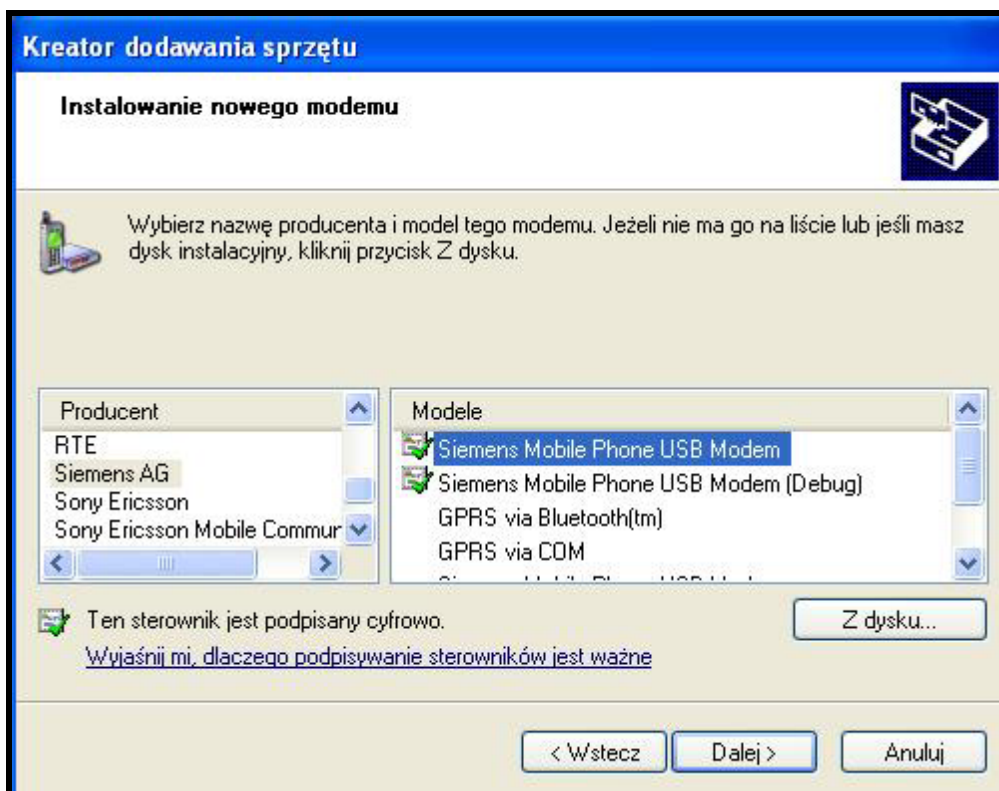
W oknie Opcje Modemu i Telefonu wybierz Dodaj.



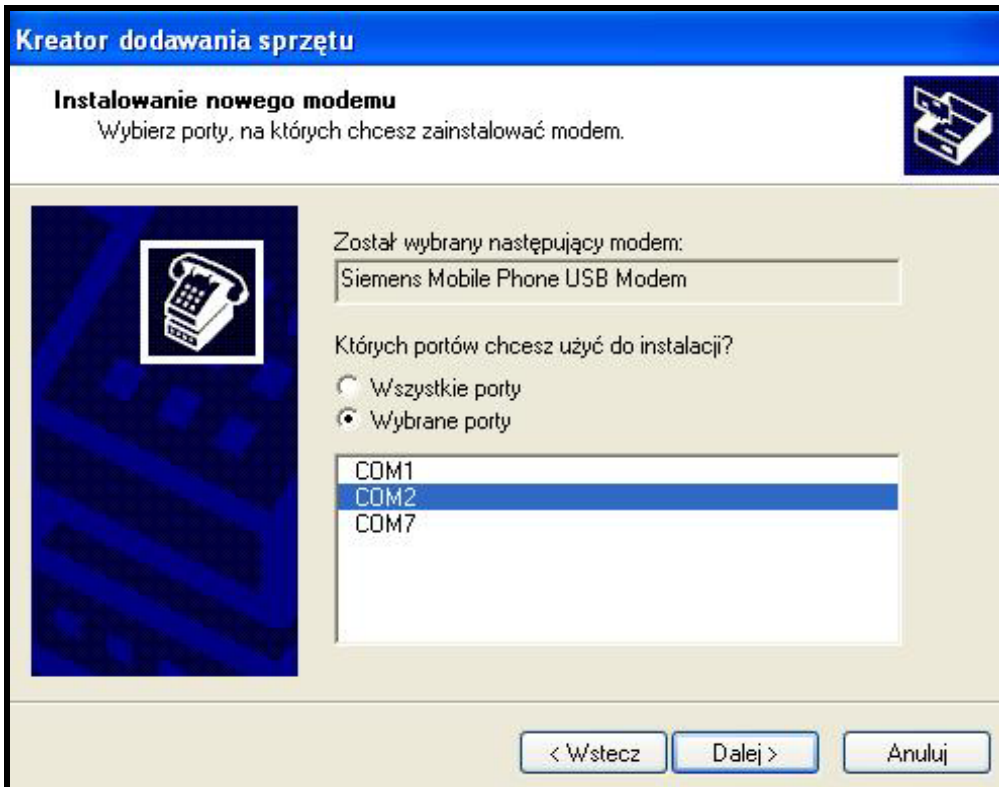
W oknie kreatora wybierz opcję Nie Wykrywaj Mojego Modemu, Wybiorę Go z Listy.



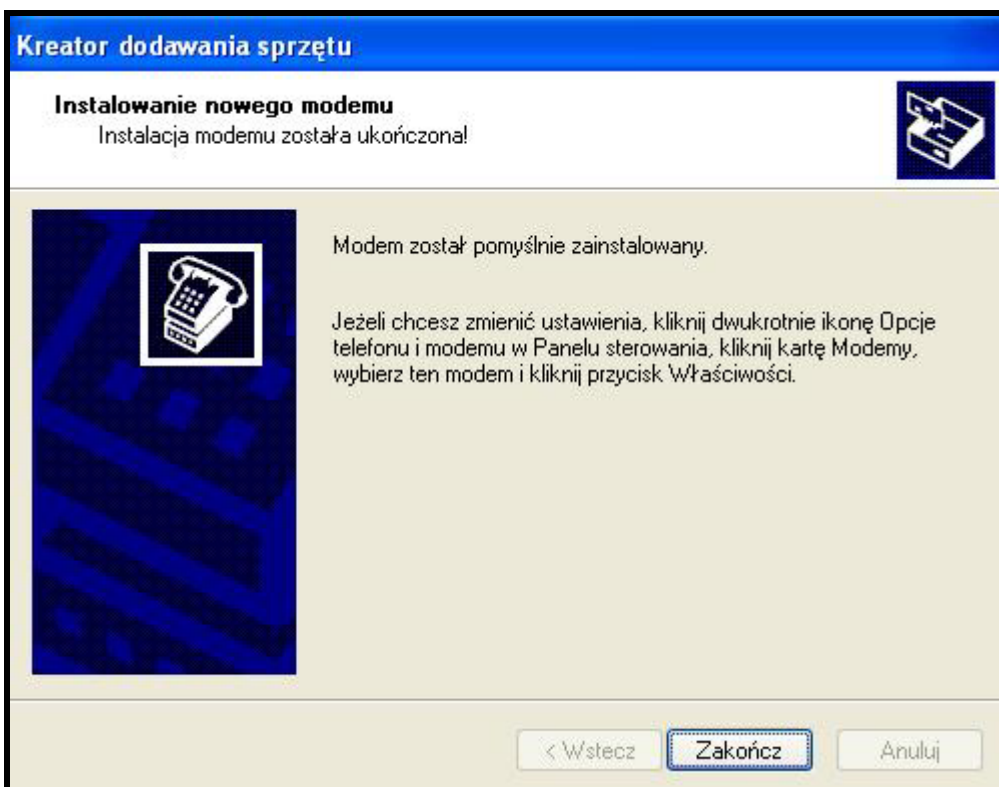
Z listy dostępnych modemów, wybierz Producent: Siemens AG oraz Model: Siemens Mobile Phone USB Modem.



Modem zainstalujesz na wybranym porcie (w tym przypadku COM2).

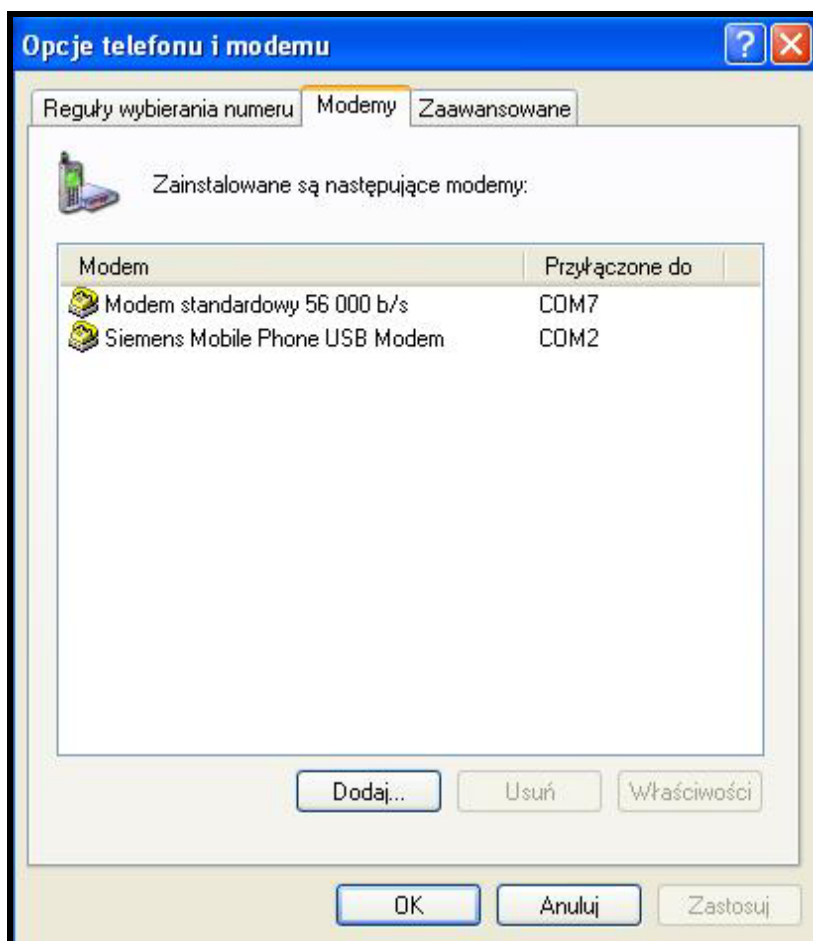


Po zainstalowaniu modemu wybierz opcję Zakończ.

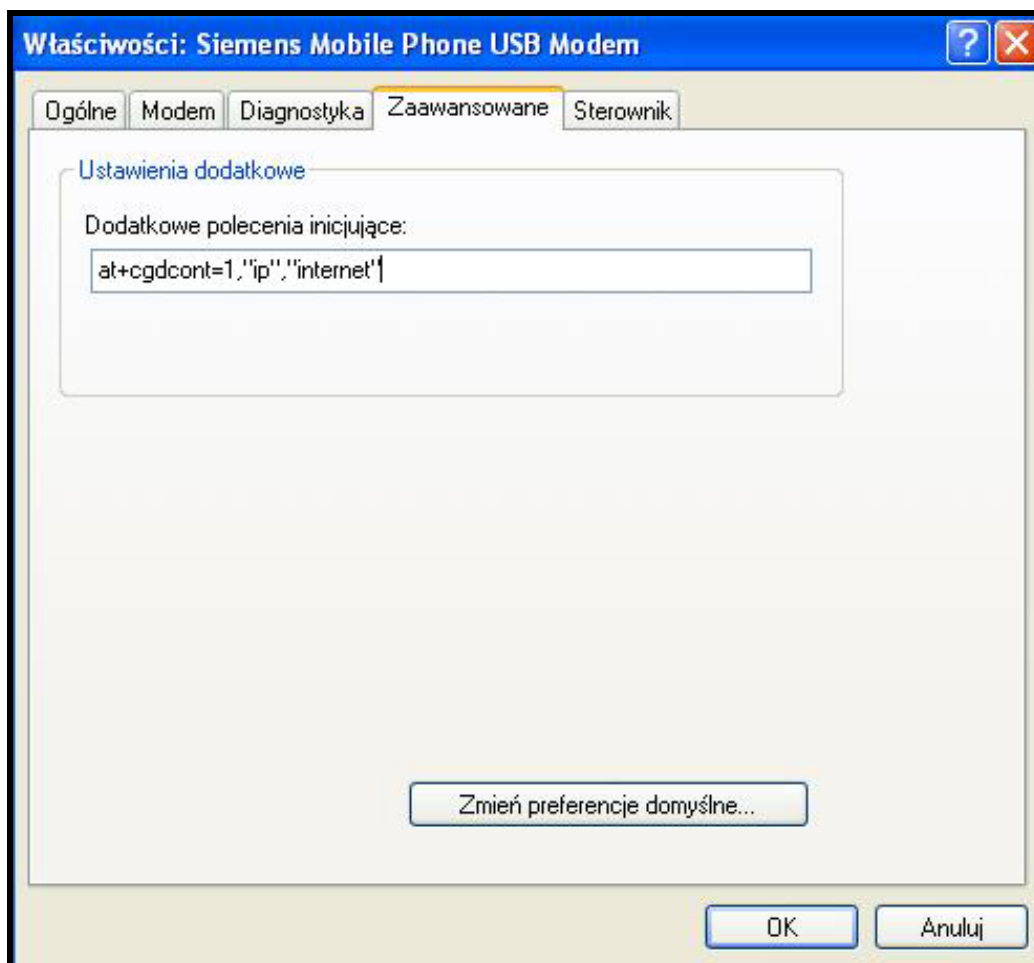


W oknie Opcje Modemu i Telefonu pojawi się zainstalowany modem.

W zakładce Modemy zaznacz Siemens Mobile Phone USB Modem i wybierz Właściwości.

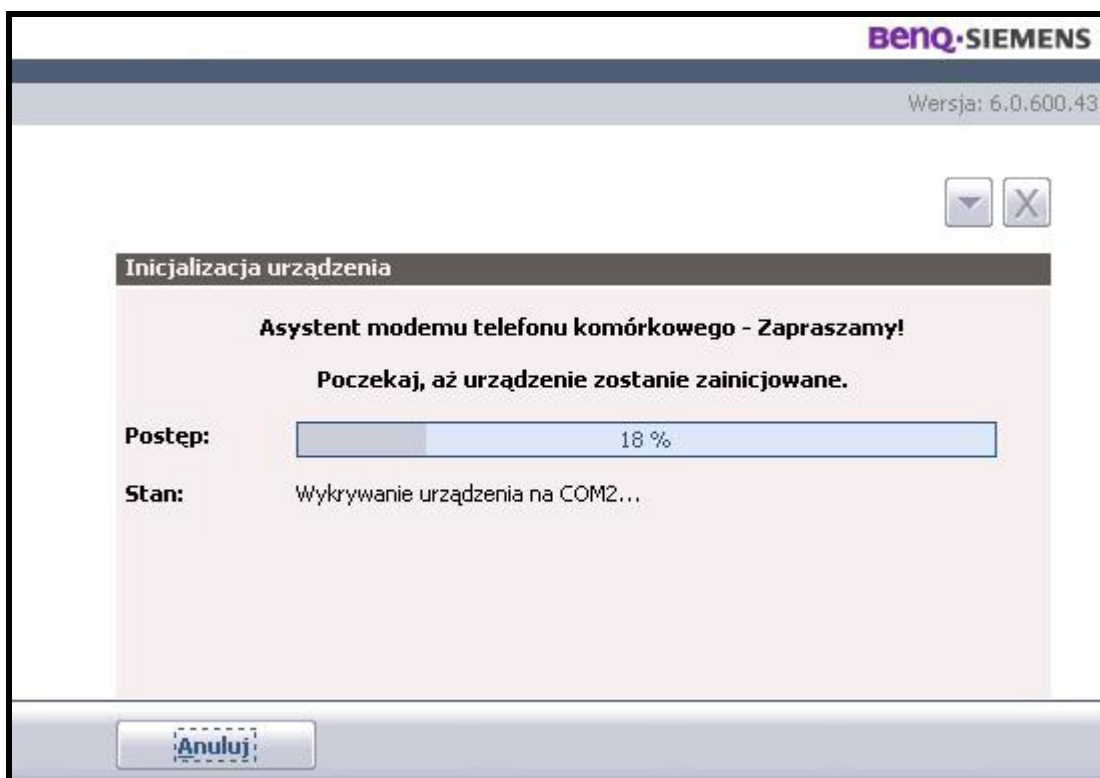
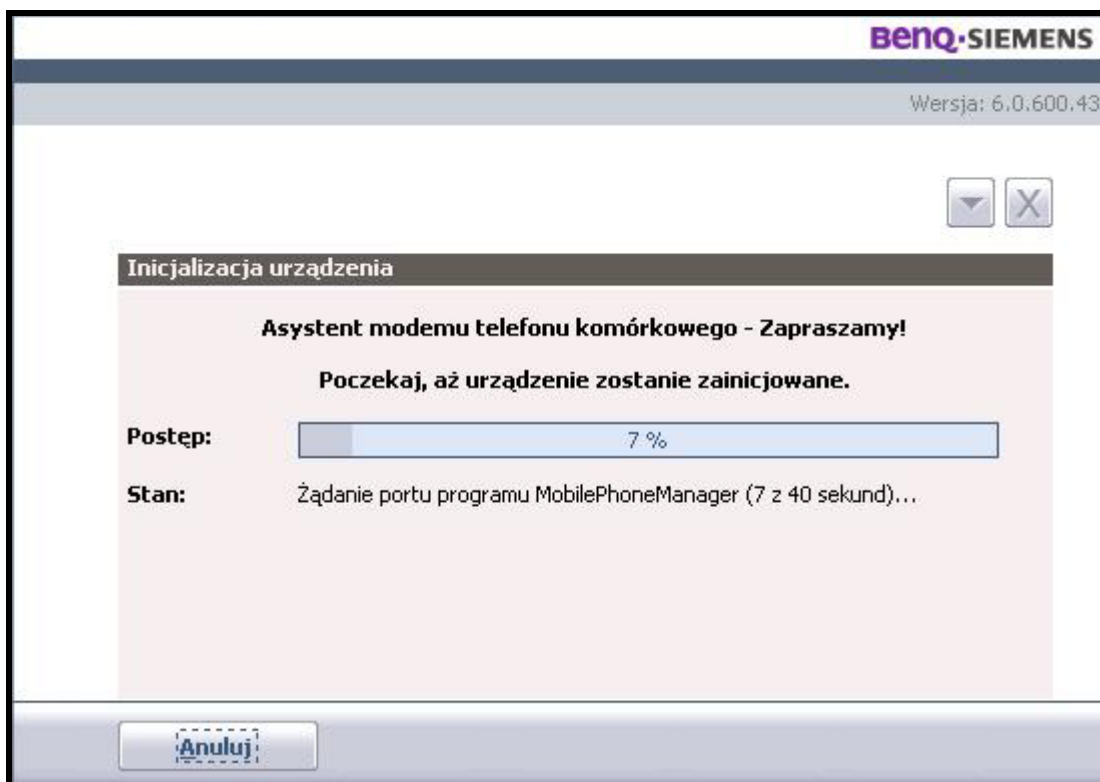


W zakładce Zaawansowane wprowadź dodatkowe polecenie inicjujące o treści:
at+cgdcont=1,"ip","internet".



Etap 3

Po zainstalowaniu sterowników do modemu uruchom program Asystent Modemu Telefonu Komórkowego. Aplikacja wykryje modem, zweryfikuje sterowniki i zaloguje się w sieci.





Inicjalizacja urządzenia

Asystent modemu telefonu komórkowego - Zapraszamy!

Poczekaj, aż urządzenie zostanie zainicjowane.

Postęp: 40 %

Stan: Wykryto telefon komórkowy Siemens (568) na COM2, weryfikowanie sterowników...

Anuluj



Siła sygnału

Nazwa operatora

Wyszukiwanie...

Stan połączenia

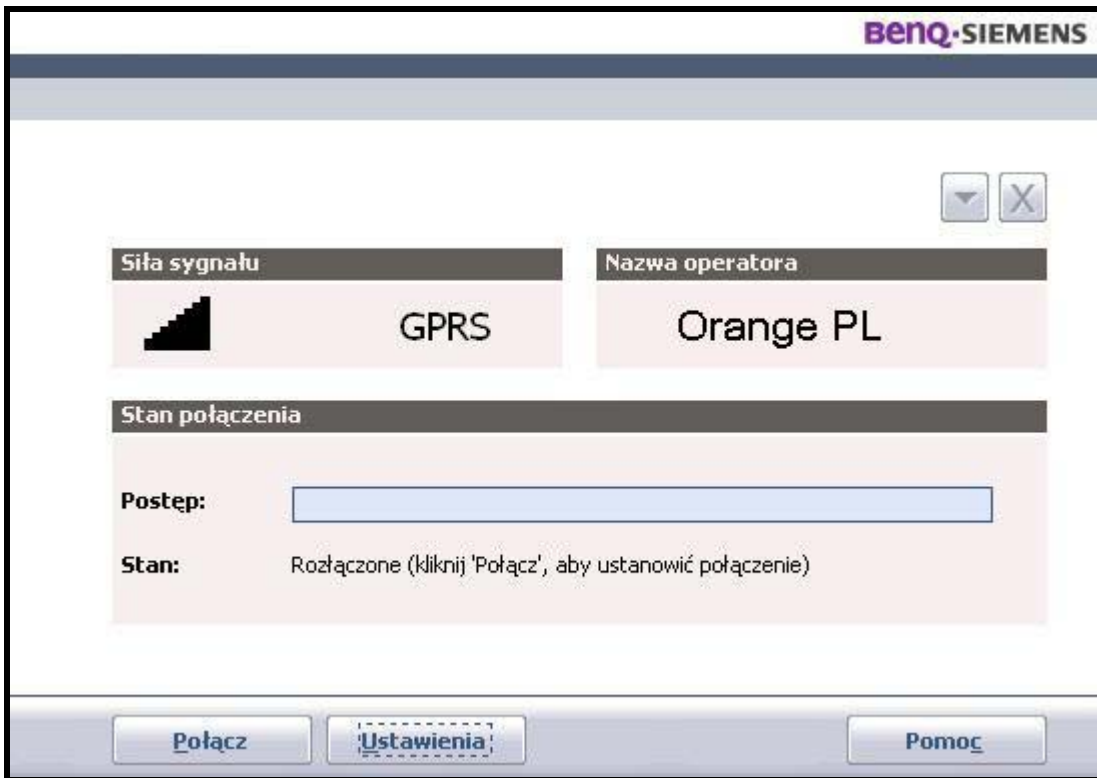
Postęp:

Stan: Rozłączone (kliknij 'Połącz', aby ustanowić połączenie)

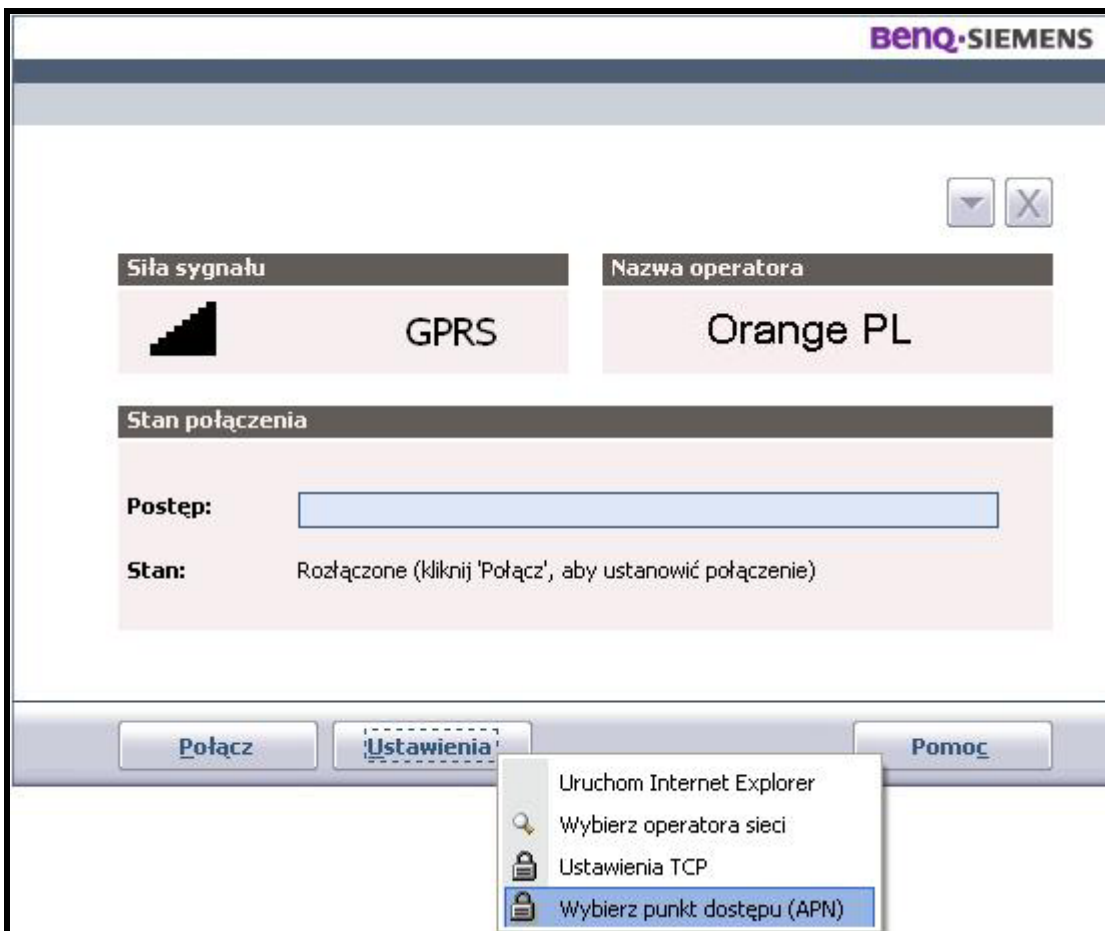
Połącz

Ustawienia

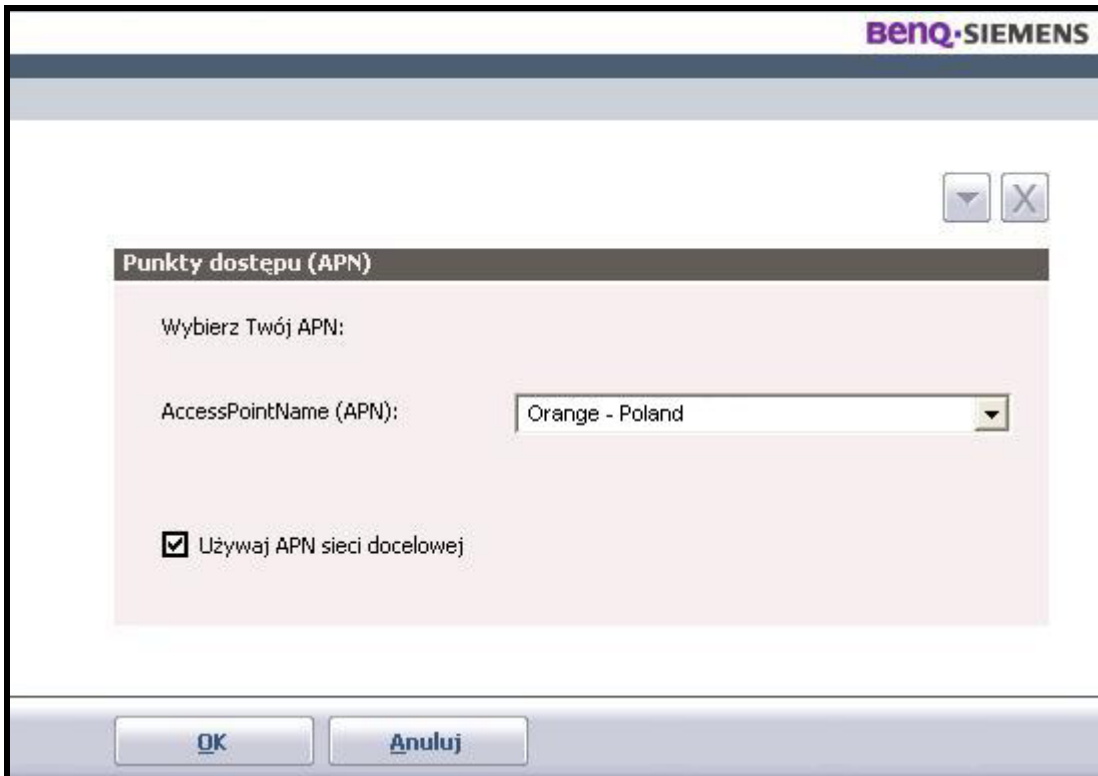
Pomoc



Następnie możesz wybrać punkt dostępu, który zapisany jest w programie. Nie można go edytować.



Wybierz operatora Orange – Poland oraz zaznacz opcję Używaj APN Sieci Docelowej.



Jeżeli chcesz połączyć się z Internetem, wybierz Połącz.

